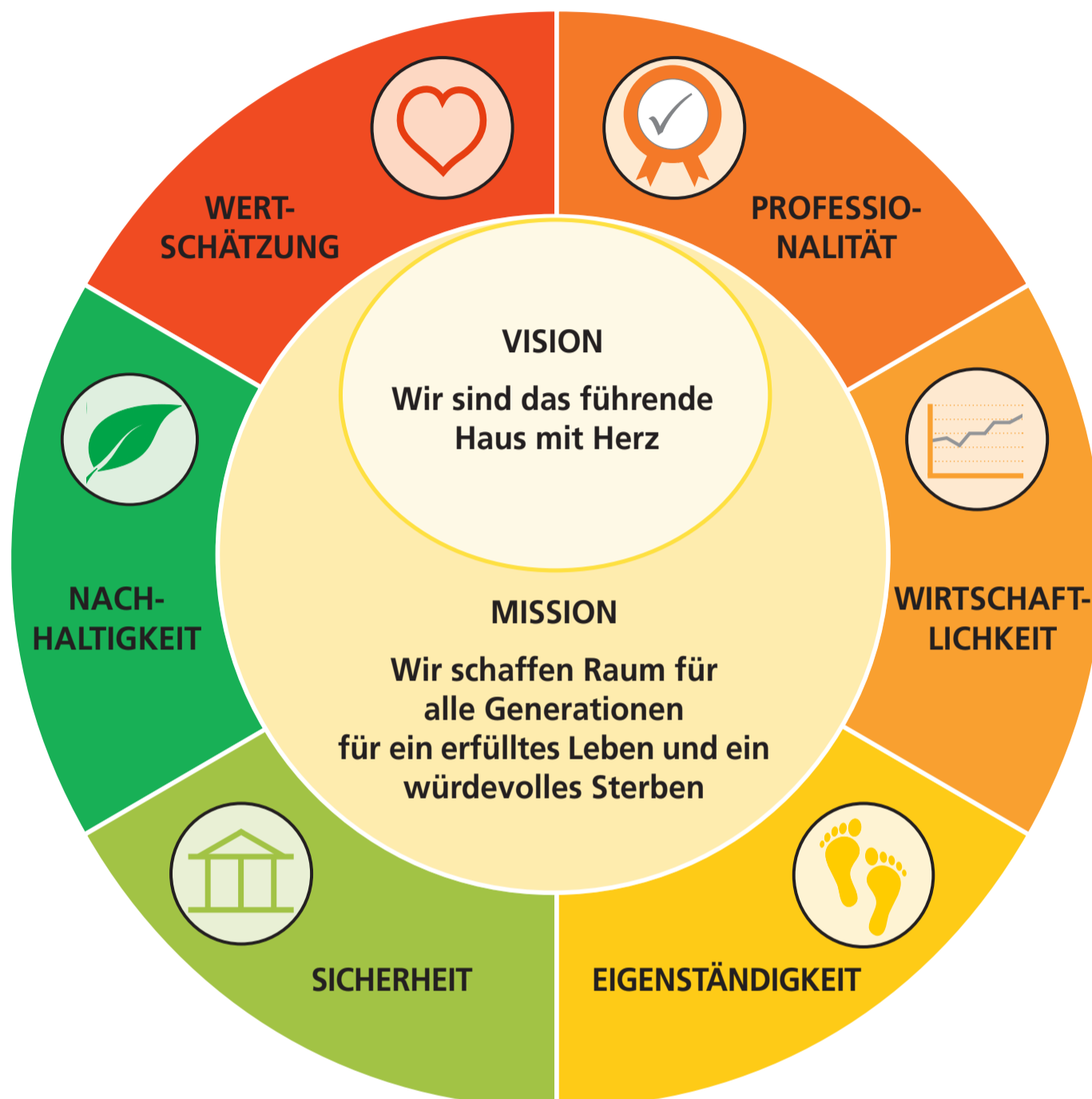








Leitbild



UNSERE WERTE

-  **WERTSCHÄTZUNG**
Im Regionalen Alterszentrum Tannzapfenland arbeiten wir füreinander und miteinander. Wir sehen den Menschen und nehmen ihn als Ganzes wahr. Wir begegnen ihm achtsam und respektvoll.
-  **PROFESSIONALITÄT**
Wir arbeiten fachkompetent und nach wissenschaftlichen Erkenntnissen. Unsere Mitarbeitenden sorgen für einen hohen Qualitätsstandard in allen Bereichen. Ethisch und rechtlich korrektes Verhalten sind für uns selbstverständlich. Die stetige Aus- und Weiterbildung unserer Mitarbeitenden bringt für alle einen Mehrwert.
-  **WIRTSCHAFTLICHKEIT**
Unsere effiziente und effektive Arbeitsweise trägt zu einem optimalen Einsatz unserer Mittel bei und wir erwirtschaften ein positives Ergebnis.
-  **EIGENSTÄNDIGKEIT**
Wir sind unabhängig bezüglich Einflüssen von aussen und innen. Wir tragen Verantwortung, können aktiv mitwirken und haben kurze Entscheidungswege.
-  **SICHERHEIT**
Bei uns leben und arbeiten Sie sicher.
-  **NACHHALTIGKEIT**
Wir haben einen schonenden Umgang mit ökologischen, ökonomischen und sozialen Ressourcen.